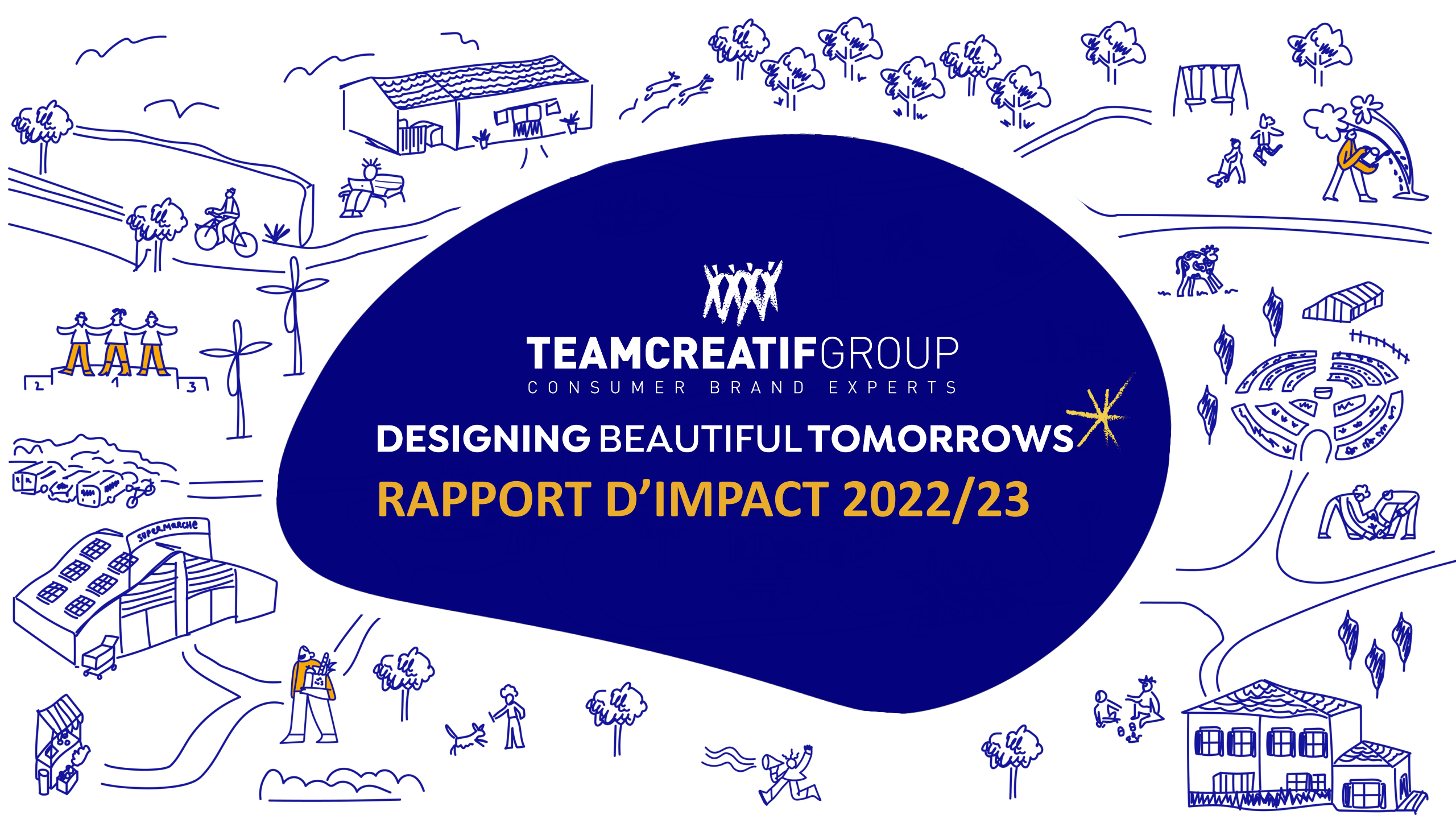




TEAMCREATIFGROUP
CONSUMER BRAND EXPERTS

DESIGNING BEAUTIFULTOMORROWS*
RAPPORT D'IMPACT 2022/23



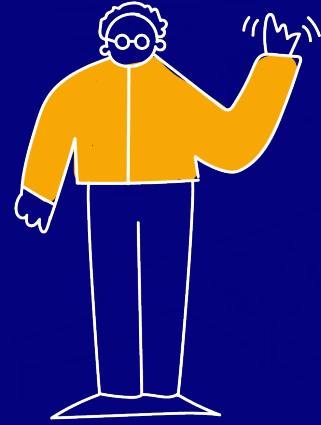


MENU

Introduction.....	3
Une gouvernance responsable.....	21
Prendre soin de nos collaborateurs.....	27
S'engager auprès de la collectivité.....	35
Protéger l'environnement.....	40
Être une référence pour nos clients.....	47



#1

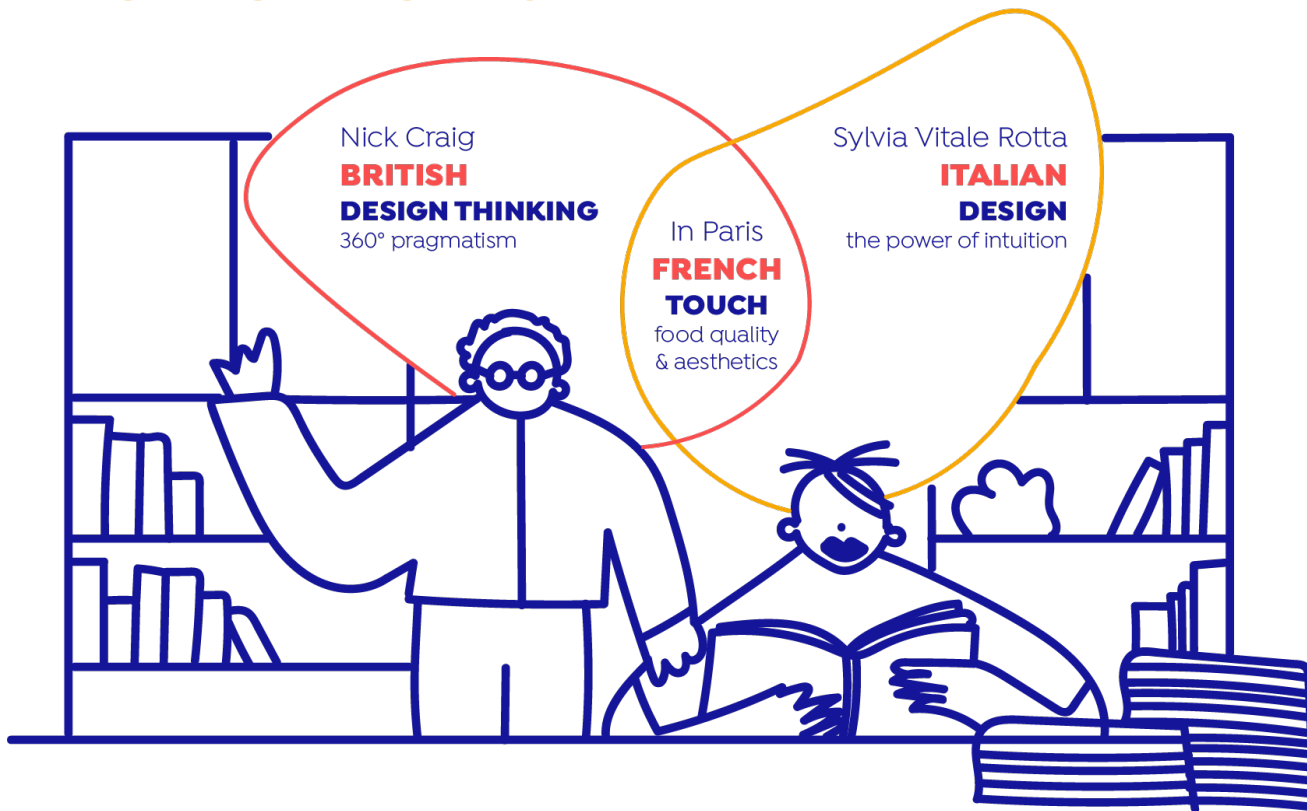


INTRODUCTION



Notre Raison d'Être

DESIGNING BEAUTIFUL TOMORROWS



Notre Mission

Convaincus qu'il n'y a pas « un » mais « des » futurs souhaitables et qu'il faudra faire preuve de créativité pour inventer de nouvelles harmonies pour une consommation consciente, nous mobilisons le collectif de Team Créatif Group et notre expertise historique de la pensée design pour rendre désirable les Marques qui s'engagent sincèrement pour toutes et tous, et pour la planète.

Nos Engagements

- #1 - Designer avec nos partenaires et clients des projets de consommation consciente - Conscious consuming - permettant bien entendu de diminuer les impacts. (environnementaux et sociaux)
- #2 - Soutenir des projets reconnus pour leurs engagements sociaux et environnementaux. Par des actions pro-bono, des facilitations tarifaires ou des collaborations privilégiées.
- #3 - Démontrer notre cohérence en développant notre propre exemplarité tant sur le point social qu'environnemental, et en faisant progresser notre inter-profession.

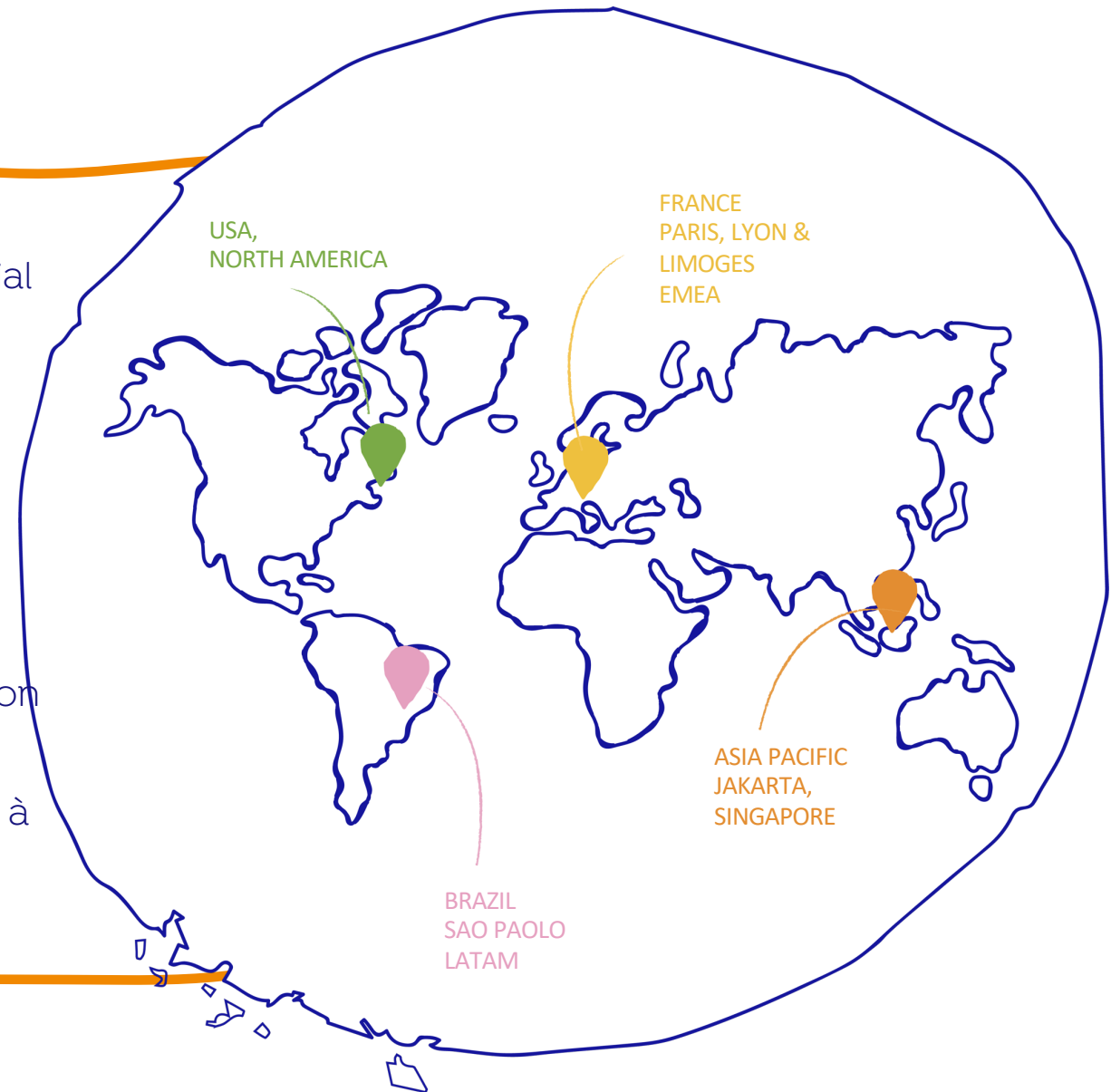
QUI SOMMES NOUS ?

Depuis 1986, Team Créatif group est le seul groupe familial indépendant né du Design.

Nous créons, nous développons et nous soutenons les plus importantes marques de grande consommation.

Nous proposons des solutions transversales appliquées à tous les touchpoints de la marque grâce à la complémentarité de nos trois entités : de l'identité visuelle au Packaging avec **Team Créatif**, la Brand narrative communication avec **Shortlinks** et la production avec **Diadem**.

Tous les jours, partenaires de nos clients, nous les aidons à bâtir le succès de leurs marques, tant sur leurs marchés locaux qu'à l'étranger.





NOS TROIS ENTITÉS



Team Créatif est une agence de Branding & Packaging.

Depuis 1986, nous avons à cœur d'accompagner nos clients dans la conception de leur univers de marque, de la création à la commercialisation.

Notre ADN ? Une société familiale, une expertise nourrie d'expérience, une farouche indépendance et l'appétit des rencontres. Notre curiosité est notre force, c'est pourquoi nous sommes présents en

France, à Lyon et à l'international. La créativité naît de l'esprit de découverte. Avec nos filiales, nous travaillons avec plus de 52 pays.



Et si le secret pour refaire confiance aux marques, c'était de leur redonner une dimension humaine grâce à la narration ?

En combinant nos compétences stratégiques, sémantiques, rhétoriques et graphiques, nous créons une histoire unique pour chaque marque, qui révèle sa raison d'être et son caractère.

Identité, brand-content, publicité, activation, réseaux sociaux, communication corporate, branding-packaging... Chaque histoire se décline sur tous les supports. C'est le design narrative signé Shortlinks.



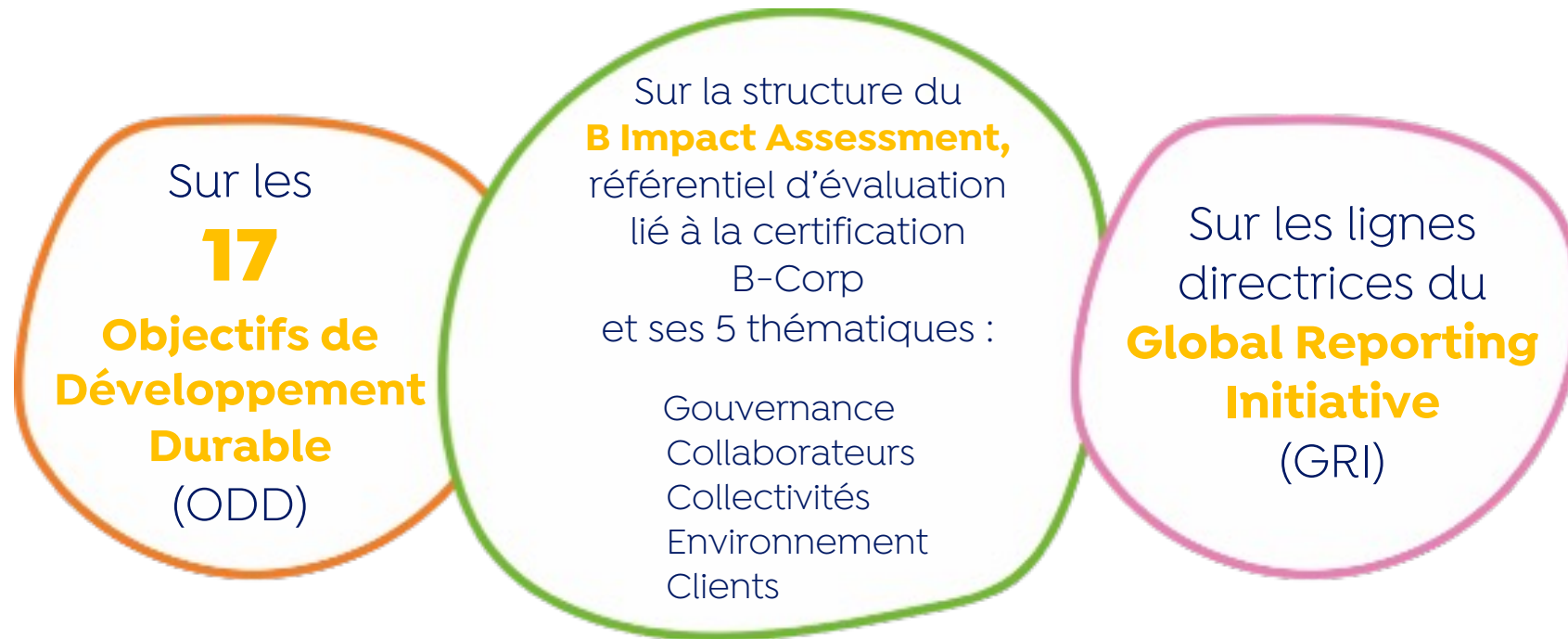
Diadem group est composé de Diadem et Superdev. Diadem est la filiale dédiée à la production avec Diadem Packaging, la Plateforme Packaging dédiée aux métiers de l'exécution et de la photogravure pour les grandes marques de distribution en France et à l'étranger.

Superdev est une agence de production digitale spécialisée dans la création 3D, le publishing online/offline, l'ingénierie logicielle et l'innovation R&D.



POURQUOI UN RAPPORT D'IMPACT ?

Ce rapport d'impact a pour but de rendre compte de l'action, de la responsabilité et de l'engagement de Team Créatif Group auprès de ses parties prenantes (collaborateurs, clients, fournisseurs, communautés locales) & sur son environnement. Il s'appuie :





MÉTHODOLOGIE DU RAPPORT

Ce rapport d'impact a été réalisé avec les données de la période allant du 1er janvier 2022 au 31 décembre 2023.

Les données et informations collectées sont issues de :

Documents internes (Légaux, organisationnels, administratifs, de suivi, etc.)

Revue externes (Audits financiers, Bilan Carbone®, etc.)

Partage de données des parties prenantes

Témoignages recueillis par l'interview de nos différentes parties prenantes

DESIGNING

L'avenir ne peut être prédit :
il doit être planifié.

Le design est notre outil
pour préparer, aider et
encourager l'avènement
d'un futur à l'issue positive.

Il donne corps aux concepts
et aux idées que nous
défendons, en les rendant
tangibles et visibles pour
tous.

BEAUTIFUL

Pour que les gens **adhèrent à
de nouveaux usages et les
adoptent durablement**, nous
devons rendre les lendemains
durables **plus désirables.**

Nous soignons la forme autant
que le fond, afin d'accroître la
motivation et l'envie de
participer.

Nous révélons également ce
qui est admirable, en gardant
à l'esprit l'impact du beau et
de la bonté/bienveillance sur
la santé mentale des gens.

TOMORROWS

Nous sommes convaincus qu'il
n'y a pas un, mais **plusieurs**
avenirs souhaitables. Que la
diversité et la pluralité sont
des atouts.

Nous voulons enrichir les
sociétés, en créant des
harmonies complémentaires,
dans un esprit d'ouverture,
d'inclusion et de diversité.

**Avec la passion de
transmettre aux jeunes
générations.**

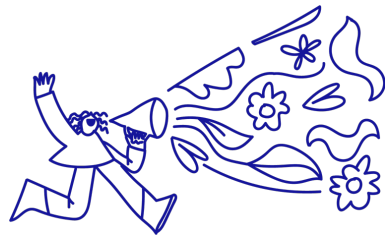
LE DÉPLOIEMENT D'UNE STRATÉGIE RSE REMODELÉE & AMBITIEUSE

DESIGNING BEAUTIFUL TOMORROWS



DE L'ÉCO DESIGN AU RÉCIT DE MARQUE

Cracker des nouveaux services qui répondent aux enjeux RSE de vos clients.



SENSIBILISER LES CLIENTS & LA PROFESSION

Faire savoir & rendre évidents nos engagements en matière de RSE.



ACCULTURER & FORMER EN INTERNE

Infuser les engagements en interne & faire grandir les collaborateurs.



AMÉLIORER NOTRE IMPACT AU QUOTIDIEN

Montrer la voie au sein du groupe & adopter des pratiques exemplaires.



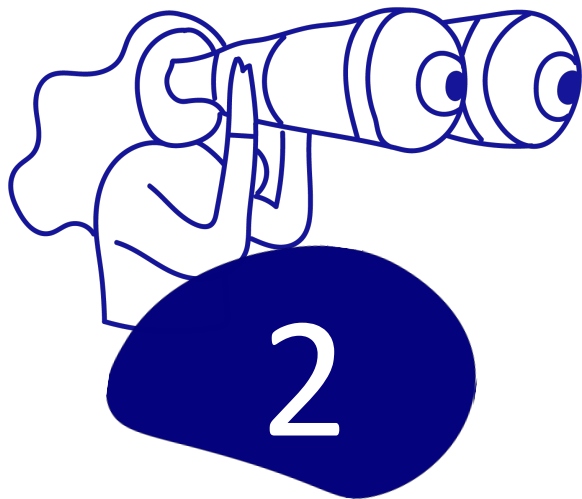
EXPLORER DE NOUVEAUX PARTENARIATS

Construire avec des acteurs externes des partenariats pertinents qui servent les engagements.

NOTRE VISION

1

Devenir l'expert reconnu dans le domaine de l'éco-conception



2




Créer un écosystème d'entreprises engagées

3

Entraîner les autres agences de Design dans la dynamique de la RSE

NOS PARTIES PRENANTES

DES COLLABORATEURS ÉPANOUIS

-  Nous **UNISSONS** nos collaborateurs autour de valeurs humaines et écologiques.
-  Nous **REUNISSONS** les collaborateurs de nos différentes entités en une grande famille.
-  Nous **ACCOMPAGNONS** nos collaborateurs dans leur développement professionnel.



DES CLIENTS SATISFAITS

-  Nous **GARANTISSONS** une expertise reconnue à nos clients, notamment sur les nouveaux enjeux liés au développement durable.
-  Nous **ACCOMPAGNONS** nos clients dans leur transition écologique et dans la création d'une identité porteuse de leurs valeurs.
-  Nous **MONTRONS** l'exemple.

DES FOURNISSEURS VALORISÉS

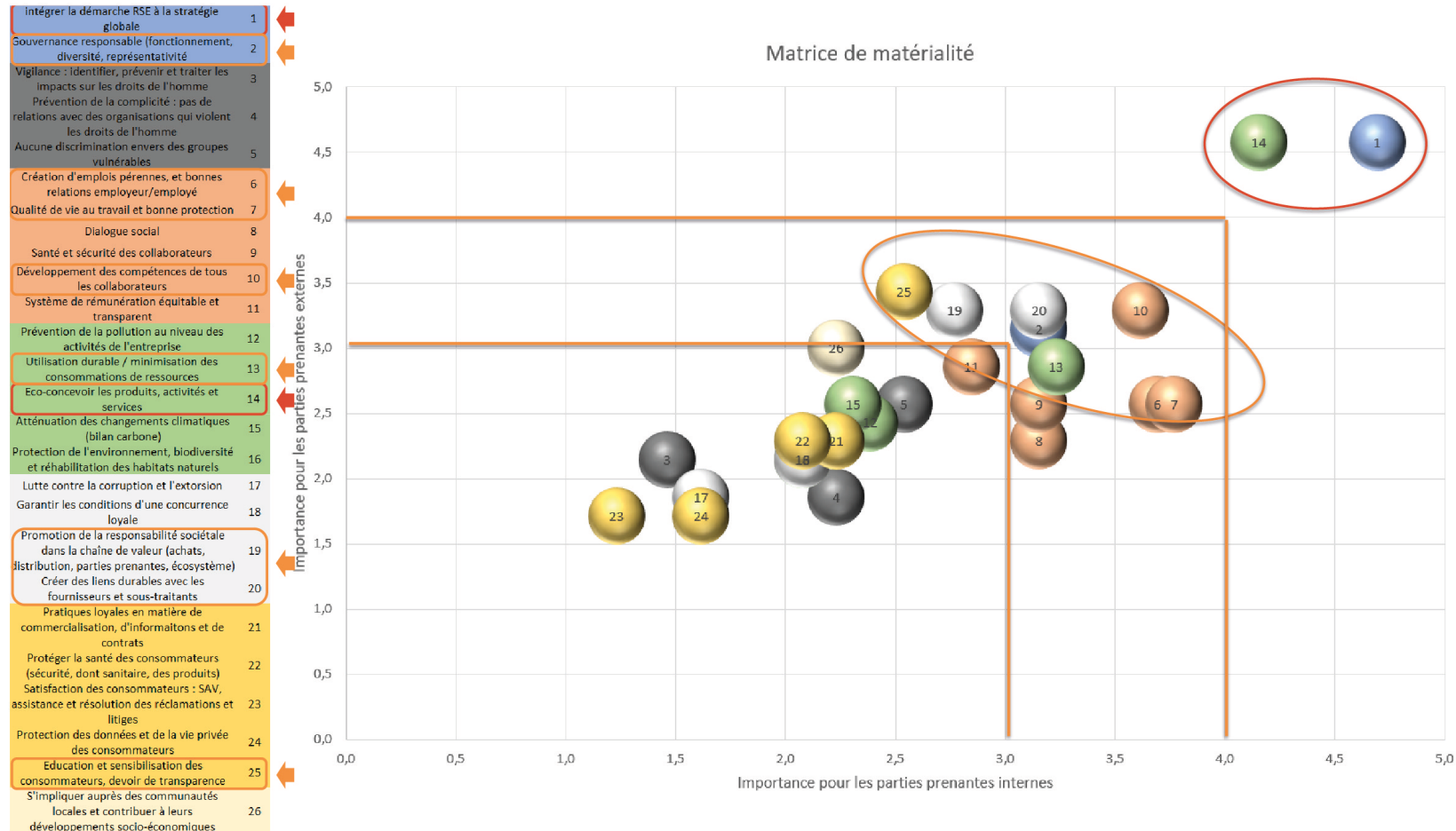
-  Nous **FAVORISONS** les fournisseurs locaux.
-  Nous **VALORISONS** les fournisseurs qui s'engagent dans une démarche plus responsable et des procédés plus respectueux de l'environnement.

UNE SOCIÉTÉ CIVILE ACCOMPAGNÉE

-  Nous nous **ENGAGEONS** auprès des organisations de la société, en donnant du temps et des ressources pour les accompagner dans le développement de leurs projets.
-  Nous **CRÉONS** du lien entre le monde de l'entreprise et les associations, entre nos collaborateurs, les volontaires et les bénéficiaires des projets.

MATRICE DE MATÉRIALITÉ

En 2019 nous avons interrogé nos différentes parties prenantes afin de réaliser une matrice de matérialité. Celle-ci nous a permis **d'identifier et de hiérarchiser nos enjeux RSE.**



IMPLICATIONS SUR LA CONSTRUCTION DE NOTRE STRATÉGIE

AXES PRIORITAIRES

Intégrer la démarche RSE
à la stratégie globale

Améliorer notre impact
au quotidien

Eco-concevoir des produits,
activités et services

De la matrice de matérialité sont ressortis nos principaux axes d'engagement dans le cadre du développement d'une politique RSE engagée et ambitieuse.

AXES SECONDAIRES

Education et sensibilisation
des consommateurs,
devoir de transparence.

Gouvernance responsable

Qualité de vie au travail

Emploi pérenne

Promotion de la responsabilité
des entreprises tout au long
de la chaîne de valeur.

Développement
des compétences
de tous les collaborateurs.

NOTRE ENGAGEMENT SUR LES OBJECTIFS DE DÉVELOPPEMENT DURABLE

Les Objectifs de Développement Durable (ODD) nous donnent la marche à suivre pour parvenir à **un avenir meilleur et plus durable pour tous**. Ils répondent aux défis mondiaux auxquels nous sommes confrontés, notamment ceux liés à la pauvreté, aux inégalités, au climat, à la dégradation de l'environnement, à la prospérité, à la paix et à la justice.

Team Créatif Group répond particulièrement aux ODD suivants :

3 BONNE SANTÉ ET BIEN-ÊTRE



BONNE SANTÉ & BIEN-ÊTRE

Team Créatif Group s'engage à offrir à ses collaborateurs mais aussi aux communautés locales un cadre de vie & un environnement sain.

10 INÉGALITÉS RÉDUITES



ÉGALITÉ ENTRE LES SEXES

Team Créatif Group s'engage pour l'égalité de tous en développant un environnement de travail bienveillant et inclusif où chacun peut trouver sa place sans discrimination de sexe, âge, d'origine, de convictions ou d'orientation.

8 TRAVAIL DÉCENT ET CROISSANCE ÉCONOMIQUE



TRAVAIL DÉCENT & CROISSANCE ÉCONOMIQUE

Team Créatif Group s'engage à oeuvrer pour une croissance économique durable génératrice d'emplois gratifiants exercés dans des conditions optimales à l'épanouissement des collaborateurs.

13 MESURES RELATIVES À LA LUTTE CONTRE LES CHANGEMENTS CLIMATIQUES



MESURES RELATIVES A LA LUTTE CONTRE LE CHANGEMENT CLIMATIQUE

Team Créatif Group s'engage à oeuvrer à la protection & à la préservation de nos ressources & à la réduction de ses émissions de gaz à effet de serre en adaptant ses pratiques.

CHIFFRES CLEFS

2022



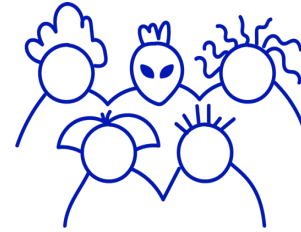
21 761 000€

CA RÉALISÉ EN 2022



83%

DE FOURNISSEURS
LOCAUX EN 2022/23



118

COLLABORATEURS A
TEMPS PLEIN EN FRANCE



451

PROJETS, POUR
122 CLIENTS

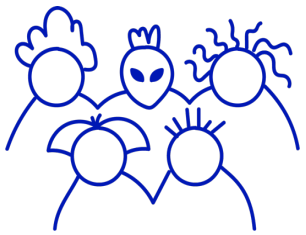


#2



METTRE EN ŒUVRE UNE GOUVERNANCE RESPONSABLE





NOTRE STRUCTURE DE GOUVERNANCE

Organigramme Comex Groupe,
*également membre du Comex RSE.

Benoit CHAIX DE LAVARÈNE*
Managing Director
Team Créatif Group



Isabelle COLDERS BENCE*
Communication Director
Team Créatif Group



Olivier DOGNON
Chief Creative Director
Team Créatif



Sabine KEINBORG*
CEO Shortlinks



Laurie Gouin*
General Director
Team Créatif Lyon



Sylvia VITALE ROTTA*
Founder & CEO
Team Créatif Group



Sebastien HARDY*
Managing Director
Diadem Group

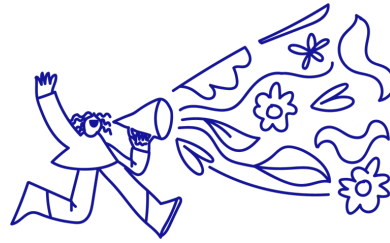


Yves HURÉ
New Business Director
Team Créatif Group



Fabrice INCAGNOLI*
Finance Director
Team Créatif Group





DESIGNING BEAUTIFUL TOMORROWS



Sabine KEINBORG*

CEO Shortlinks

Responsible RSE Team Créatif Group

Nous croyons depuis toujours à l'engagement citoyen et humain des marques.

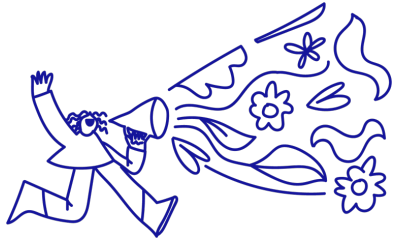
Plus que jamais, les entreprises contribuent au « bien commun ».

Chez Team Creatif Group, toutes nos agences sont déjà engagées et nous investissons un peu plus chaque jour sur le développement de services dédiés à la RSE.

Packagings éco-conçus, design de magasins au service de l'humain, production de contenus créatifs responsables. Demain avec nos clients, nous irons encore plus loin, et les accompagnerons au quotidien avec des pratiques exemplaires pour concilier « société de consommation » et « responsabilité sociétale ».

Caring for people, planet and for life..

LET'S DESIGN TOGETHER BEAUTIFUL TOMORROWS !



ENGAGEMENT & TRANSPARENCE

Nous sommes convaincus que chacun de nos collaborateurs doit avoir accès de manière transparente et récurrente aux informations lui permettant de s'impliquer pleinement dans la vie et les objectifs du groupe

NOS RÉALISATIONS EN 2022/23

- * Afin de former nos collaborateurs aux pratiques éthiques et d'anti-corruption, nous avons réalisé un E-Learning éthique.
- * Tous les directeurs d'agence ont signé une déclaration d'intérêt.
- * Team Créatif a ouvert son capital à certains collaborateurs de l'agence.
- * Les fiches de postes des managers comprennent maintenant des objectifs environnementaux et sociaux.
- * Tous les deux mois, nous réunissons notre comité RSE afin de partager nos objectifs et enjeux sociaux et environnementaux.

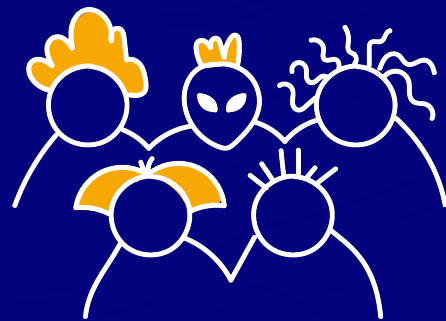


NOS OBJECTIFS POUR 2024

- Créer notre comité de mission
- Ouvrir l'actionnariat à un plus grand nombre de collaborateurs



#3



PRENDRE SOIN DE
NOS COLLABORATEURS

- 3 BONNE SANTÉ ET BIEN-ÊTRE
- 5 ÉGALITÉ ENTRE LES SEXES
- 8 TRAVAIL DÉCENT ET CROISSANCE ÉCONOMIQUE
- 10 INÉGALITÉS RÉDUITES

CHIFFRES CLEFS EN 2022

Team Créatif Group, c'est 159 collaborateurs en France, répartis en 3 entités.



NOUS PRIVILÉGIONS LES
CONTRATS PLEINS

159 personnes en contrat à durée indéterminée (CDI) en 2022 (vs. 129 en 2021),
3 personnes en contrat à durée déterminée (CDD) (vs. 1 en 2021)
et 12 personnes en alternance/stage.

NOUS SOMMES UN
GROUPE INTERNATIONAL



159



120

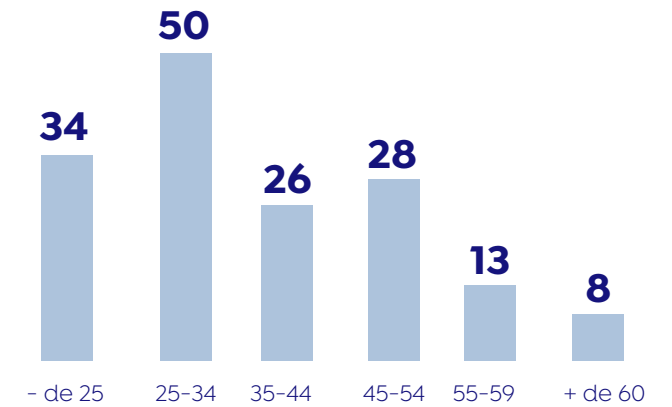


2



15

NOUS SOMMES UNE ÉQUIPE
MULTIGÉNÉRATIONNELLE



NOUS OFFRONS DES EMPLOIS STABLES & RÉMUNÉRATEURS

8 TRAVAIL DÉCENT
ET CROISSANCE
ÉCONOMIQUE



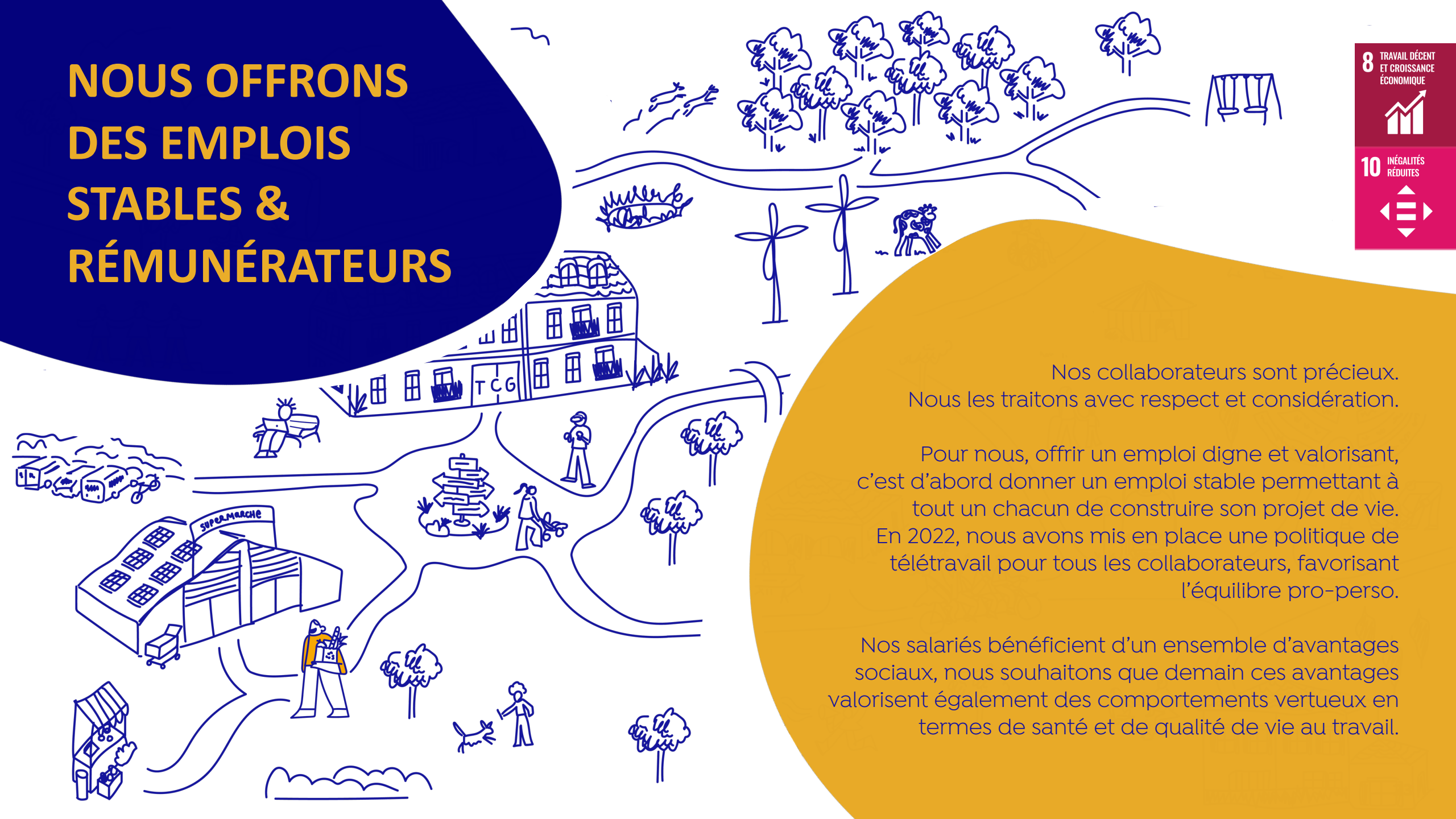
10 INÉGALITÉS
RÉDUITES



Nos collaborateurs sont précieux.
Nous les traitons avec respect et considération.

Pour nous, offrir un emploi digne et valorisant,
c'est d'abord donner un emploi stable permettant à
tout un chacun de construire son projet de vie.
En 2022, nous avons mis en place une politique de
télétravail pour tous les collaborateurs, favorisant
l'équilibre pro-perso.

Nos salariés bénéficient d'un ensemble d'avantages
sociaux, nous souhaitons que demain ces avantages
valorisent également des comportements vertueux en
termes de santé et de qualité de vie au travail.



NOUS ENCOURAGEONS LES TALENTS

8 TRAVAIL DÉCENT
ET CROISSANCE
ÉCONOMIQUE



10 INÉGALITÉS
RÉDUITES



PERMETTRE A TOUS L'ACCÈS AU MARCHÉ DU TRAVAIL

PARTENARIATS AVEC DES ÉTABLISSEMENTS D'ENSEIGNEMENT

Nous travaillons avec des écoles pour favoriser les cursus en alternance (école de design et de commerce) et des stages. Au-delà de cela, nous soutenons la diversité des talents en accueillant des stagiaires d'horizons et d'âges différents, comme nous le faisons en partenariat avec l'association Proximité.

DÉVELOPPER L'EMPLOYABILITÉ DES COLLABORATEURS

100% des collaborateurs à temps plein ont participé à des activités de développement professionnel externe ou à des activités de formation continue au cours de l'année passée (séminaire annuel avec intervention d'experts).

Mise en place d'un planning de Team Académie et d'E-Learning RSE tout au long de l'année, pour acculturer l'ensemble des salariés, en accord avec nos engagements.

NOTRE POLITIQUE DIVERSITÉ & INCLUSION

Nous avons réalisé un diagnostic action avec l'AGEFIPH pour définir notre politique Handicap. De plus, nous poursuivons notre politique de sensibilisation aux enjeux de diversité et d'inclusion.

NOS OBJECTIFS EN 2024

Nommer un Talent Manager.

Dans le cadre de notre politique Diversité & Inclusion :
Intervention de sensibilisation d'associations expertes.

& NOTAMMENT CELUI DES FEMMES

L'engagement du groupe Team Créatif pour l'égalité femmes-hommes s'incarne au travers de sa fondatrice, Sylvia Vitale Rotta, de ses actionnaires, des équipes de management et de l'ensemble des collaboratrices.

Nous sommes convaincus que cette représentation est une force dans le monde du travail actuel. Elle permet au groupe d'incarner des valeurs d'égalité et d'inclusion et de se distinguer sur le marché du design.



42%

DES MEMBRES DU COMITÉ
EXÉCUTIF SONT DES FEMMES

64%

DES POSTES DE MANAGEMENT
SONT OCCUPÉS PAR DES FEMMES

LES COLLABORATRICES

REPRÉSENTENT **63,9%**
DU TOTAL DES EFFECTIFS

NOUS FAVORISONS LA SANTÉ, LE BIEN-ÊTRE & L'ÉPANOUISSEMENT DE NOS COLLABORATEURS

- * Selon un sondage réalisé en 2022, le niveau de satisfaction général des collaborateurs est de 7,5/10.
- * Les collaborateurs ont reçu une enquête pour l'amélioration de la Qualité de Vie au Travail chez Team Créatif Group.
- * Un jour de télétravail Santé par mois a été mis en place.
- * Nous avons aménagé un espace Salle de sport dans l'une de nos agences.
- * Nous avons organisé une sensibilisation avec un ergonome.
- * Un garage à vélos a été mis en place.



NOS OBJECTIFS POUR 2024

- Poursuivre notre démarche de QVT
- Mettre en place une journée solidaire
- Faire une sensibilisation sur l'alimentation low carbone



#4 S'ENGAGER AUPRÈS DE LA COLLECTIVITÉ

3 BONNE SANTÉ ET BIEN-ÊTRE

4 ÉDUCATION DE QUALITÉ

8 TRAVAIL DÉCENT ET CROISSANCE ÉCONOMIQUE



DÉVELOPPEMENT ÉCONOMIQUE & ACHATS RESPONSABLE

Team Créatif Group s'inscrit dans le tissu local et contribue au dynamisme économique de la collectivité dans laquelle le groupe évolue.

NOS RÉALISATIONS EN 2022/23



Nous avons diffusé à l'ensemble de nos fournisseurs un questionnaire d'évaluation sur leurs pratiques RSE.



NOTRE OBJECTIF POUR 2024

+5%

DE FOURNISSEURS SIGNATAIRES DE
NOTRE CHARTE DES ACHATS
RESPONSABLES

29%

DE FOURNISSEURS INDÉPENDANTS

83%

DE FOURNISSEURS LOCAUX

25%

DE FOURNISSEURS LOCAUX &
INDÉPENDANTS



NOTRE POLITIQUE D'ACHATS RESPONSABLES

La mise en place d'une politique d'achats responsables depuis 2020 est un axe de la construction de notre démarche RSE. En effet, sa mise en œuvre nous permet de **réduire efficacement notre empreinte environnementale**. Mais elle nous permet aussi et surtout de **sensibiliser l'ensemble de nos collaborateurs et de nos fournisseurs**. Notre impact positif est ainsi démultiplié et inscrit durablement un changement des pratiques à l'échelle de l'ensemble de ces parties prenantes.

Notre politique d'achats responsables se concentre autour de **quatre axes majeurs** :

LE DÉVELOPPEMENT TERRITORIAL

Notre engagement : Favoriser l'accès aux marchés de certaines catégories de fournisseurs telles que les TPE-PME, les entreprises locales et les acteurs du secteur de l'économie sociale et solidaire.

L'INSERTION PAR LE TRAVAIL

Notre engagement : Favoriser des programmes d'insertion par le travail et/ou des entreprises adaptées dans les choix de fournisseurs. (Cèdres, Elise)

LE RESPECT DE L'HUMAIN

Notre engagement : Favoriser des programmes d'insertion par le travail et/ou des entreprises adaptées dans les choix de fournisseurs.

L'UTILISATION DURABLE DES RESSOURCES

Notre engagement : adopter des pratiques permettant de limiter notre impact sur l'environnement (Création d'une politique de voyage, limitation des intermédiaires, etc.). Limitation de nos déchets plastiques par l'utilisation de fontaine à eau Castalie.



ENGAGEMENTS CIVIQUE & PHILANTHROPIE

Team Créatif s'engage à donner annuellement 5k€ à des associations et causes caritatives. Coté pro bono : création de la première marque handisolidaire FIERS, favorisant l'emploi des personnes en situation de handicap, ainsi que l'identité pour l'association Rêver pour guérir.

3 BONNE SANTÉ ET BIEN-ÊTRE



4 ÉDUCATION DE QUALITÉ



2022

La Croix Rouge française est une association d'aide humanitaire française fondée en 1864.



2022&2023

Plastic Odyssey rassemble et développe des technologies de recyclage pour les diffuser en open-source au plus grand nombre.



2022&2023

Le Refuge héberge et accompagne les jeunes LGBT+ rejetés et chassés du domicile familial.



2023

Les treks Rose Trip soutiennent des associations locales et l'association Ruban Rose, pour la prévention du cancer du sein.

NOS RÉALISATIONS EN 2022

619

HEURES DE BÉNÉVOLAT RÉALISÉES PAR NOS COLLABORATEURS-TRICES

+ DE 5000

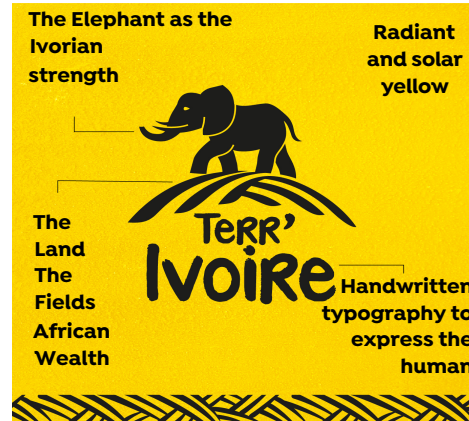
EUROS DONNÉS AUX ASSOCIATIONS, UN MONTANT EN HAUSSE



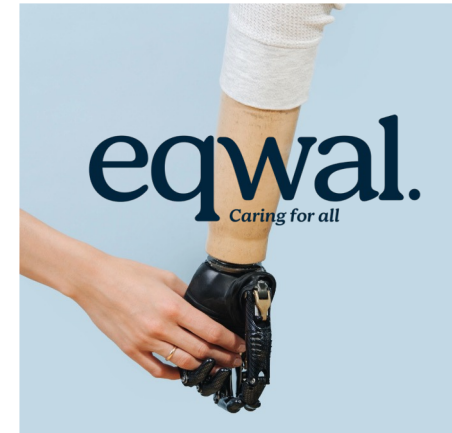
SOUTENIR DES MARQUES ENGAGÉES



Créer des cercles vertueux pour l'emploi des personnes en situation de handicap. **800 personnes handicapées employées. 4 gammes de 30 produits. 4 enseignes distributeur partenaires:** Intermarché, Auchan, Carrefour, Leclerc présentes dans plus de 250 supermarchés en France.



Création d'une identité et packaging pour les petits producteurs d'Afrique de l'Ouest, afin de promouvoir la conservation des aliments et d'accroître ainsi les échanges commerciaux. Commencée avec l'attieke, une **nouvelle filière de production de mangues est prévue pour 2024.** Soutenu par l'ONU, le programme implique un total de 32 000 petits producteurs.



Sublimer l'inclusion en créant une nouvelle identité graphique, une marque et une plateforme RSE ainsi qu'un site web éco-conçu **Leader mondial des dispositifs orthopédiques**

3 BONNE SANTÉ ET BIEN-ÊTRE



4 ÉDUCATION DE QUALITÉ





#5

PROTÉGER NOTRE ENVIRONNEMENT

6 EAU PROPRE ET ASSAINISSEMENT



7 ÉNERGIE PROPRE ET D'UN COÛT ABORDABLE



12 CONSOMMATION ET PRODUCTION RESPONSABLES



13 MESURES RELATIVES À LA LUTTE CONTRE LES CHANGEMENTS CLIMATIQUES



NOTRE POLITIQUE ENVIRONNEMENTALE

Pour réduire notre empreinte et démultiplier nos actions,
nous agissons sur 6 thématiques :



ACHAT

Nous privilégions les achats responsables et les fournisseurs de proximité.



ÉNERGIE

Nous nous fixons comme objectif de passer l'ensemble de nos agences en électricité verte et d'utiliser que des LED d'ici 2025.



EAU

Avec l'installation de fontaines Castalie, en 2023 nous avons évité 58 614 bouteilles à usage unique. Cela représente 6 797 kg co2 évités.



MOBILITÉ

La mise en place du télétravail 1 à 2 jours par semaine permet de limiter les déplacements domicile-travail.



DÉCHETS

100% de nos déchets papier et carton sont recyclés par notre prestataire engagé Cèdres. En 2023, cela représente 1814 kg.



EMPREINTE CARBONE

Nous nous engageons à une contribution carbone annuelle de 10% de notre bilan carbone total.



NOTRE ENVIRONNEMENT

Nous avons contribué à la gestion durable d'une forêt française avec EcoTree à la hauteur de 10% de nos EGES totales, soit 73 TCo2. Cette contribution suit les recommandations de l'ONU.

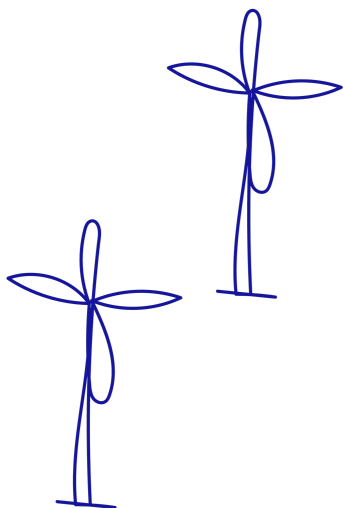
NOS OBJECTIFS POUR 2023

Nous avons fixé un **objectif de réduction de nos déchets de 9% par an.**

Pour cela, nous mettons en œuvre des actions concrètes :

- Acheter prioritairement des matériels et des équipements éco-responsables.
- Privilégier la dématérialisation, imprimer recto-verso, réutiliser les feuilles de brouillon.
- Eco-concevoir nos vidéos chez Shortlinks : tous les collaborateurs ont suivi la formation Ecoprod.
- Remplacer certains produits par des produits alternatifs qui ont une durée de vie plus longue.
- Mettre en place des solutions de reprises : négocier avec son fournisseur la reprise des déchets ou des emballages.
- Accompagner les collaborateurs aux bonnes pratiques email pour réduire la pollution numérique de nos agences.





BILAN CARBONE

Team Créatif Group	2019	2020	2021	2022
Total TCo2	914	Covid	855	736
Scope 1	83	Covid	49	48
Scope 2	20	Covid	55	19

* NOS RÉALISATIONS EN 2022

Grâce au bilan carbone 2022, réalisé avec notre partenaire Greenly, nous avons pu mesurer l'impact de notre politique environnementale. Réduire la température des chauffages, privilégier le train à l'avion, changer progressivement les luminaires pour des LED, sont tout autant d'actions qui nous ont permis de réduire notre impact.

NOS OBJECTIFS POUR 2025

- Nous avons fixé un objectif de réduction de notre consommation d'électricité de 9% par an.
- Le passage des entités Team Créatif Lyon, Paris & Diadem/Superdev à un fournisseur d'électricité verte.



#6



**ÊTRE UNE RÉFÉRENCE
POUR NOS CLIENTS**





CONSTRUCTION DES RELATIONS FORTES AVEC NOS CLIENTS

Les relations que nous entretenons avec l'ensemble de nos clients sont basées sur deux valeurs que nous mettons au cœur de nos missions : excellence et confiance. L'excellence, car nous avons à cœur de répondre pleinement aux problématiques de nos clients afin de leur permettre elles-mêmes d'avoir le regard tourné vers le futur et l'amélioration de leurs pratiques. La confiance, car elle est le moteur d'une relation pérenne avec nos clients, que nous souhaitons accompagner dans la durée.

NOS RÉALISATIONS EN 2022/23

Nous avons à cœur de proposer à nos clients des projets responsables. D'ailleurs, près de **30%** de notre CA est à impact positif.



NOS OBJECTIFS POUR 2024

Afin de renforcer les démarches engagées depuis 2019, nous avons prévu de :

- Développer nos offres responsables auprès de nos clients
- Partager en interne les retours clients et définir des objectifs d'amélioration de la satisfaction nous permettant de renforcer la qualité de nos prestations

MAÎTRISER L'ÉCO-CONCEPTION

NOS NOUVELLES OFFRES

à l'impact mesurable et quantifiable



Outil d'éco-conception

Roseponsible

Le durable
est désirable



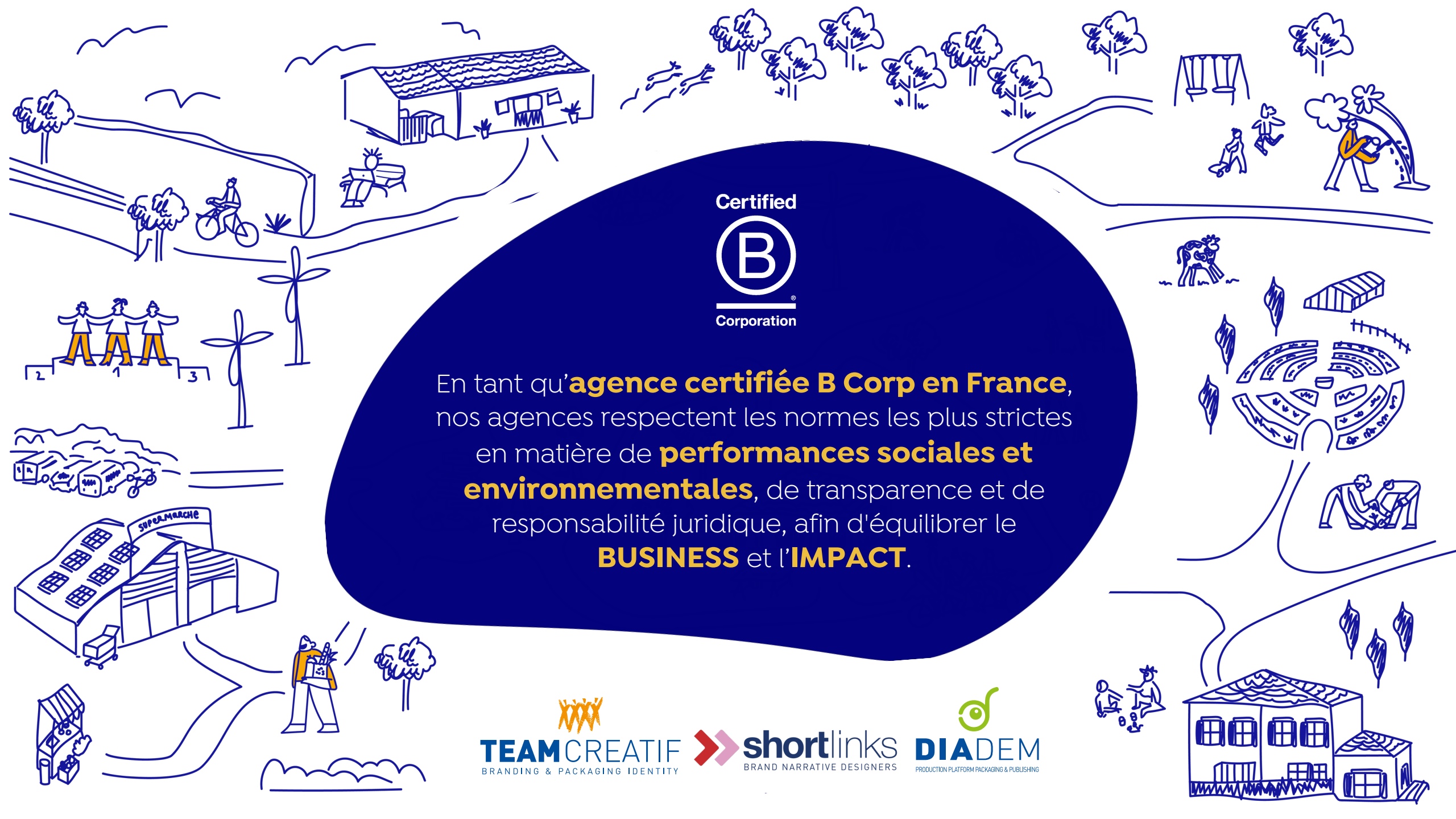
Éco-conception
& Accessibilité



**MIEUX
CONSOMMER**
un nouvel équilibre

TEAM CREATIF x OPINION WAY

Opinion Way,
partage des connaissances



Certified



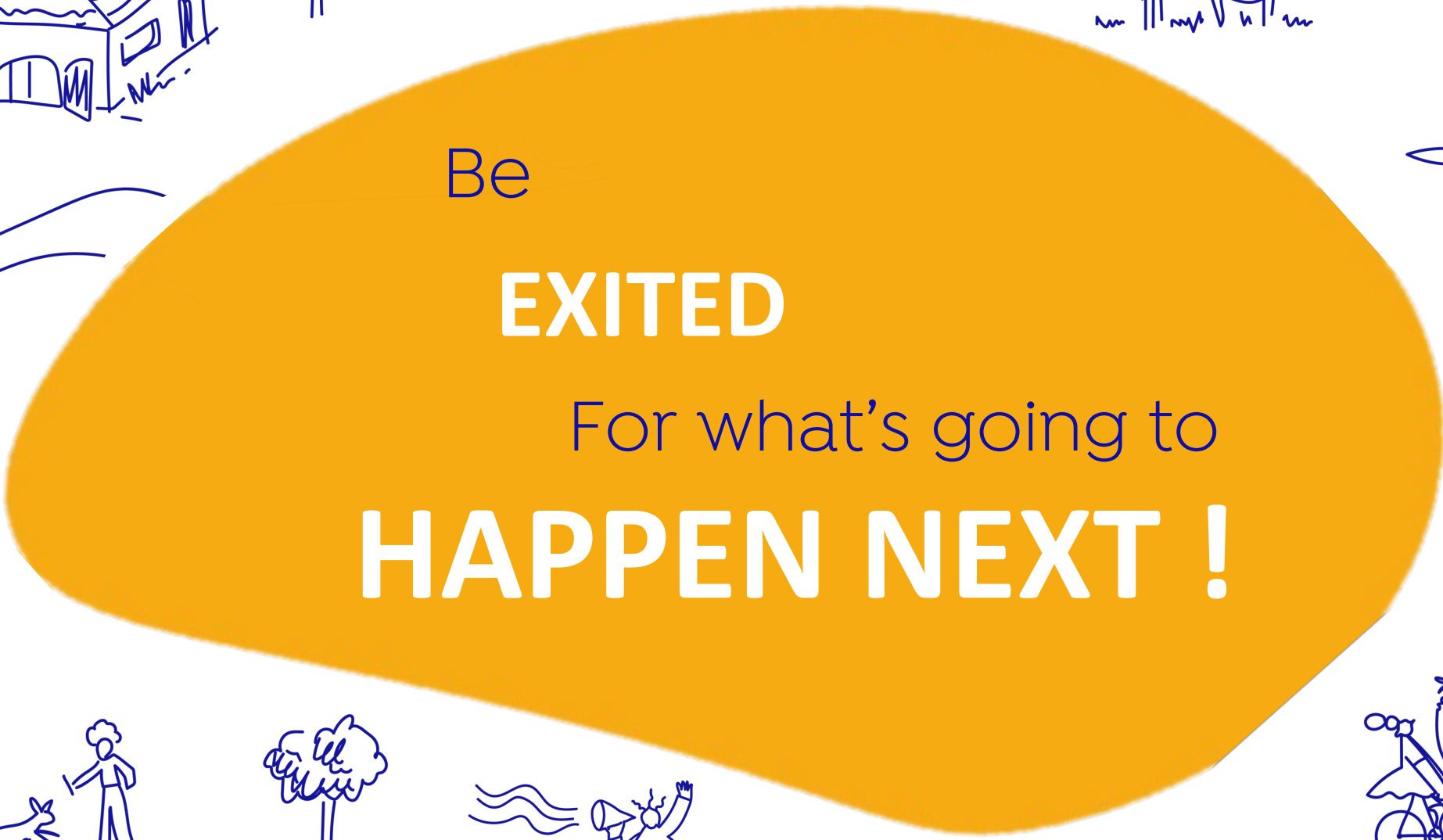
Corporation

En tant qu'**agence certifiée B Corp en France**, nos agences respectent les normes les plus strictes en matière de **performances sociales et environnementales**, de transparence et de responsabilité juridique, afin d'équilibrer le **BUSINESS** et l'**IMPACT**.


TEAMCREATIF
BRANDING & PACKAGING IDENTITY

 **shortlinks**
BRAND NARRATIVE DESIGNERS


DIADEM
PRODUCTION PLATFORM PACKAGING & PUBLISHING



Be

EXITED

For what's going to

HAPPEN NEXT !

